

# CATÁLOGO DO ITEM IMPORTADO

## Pleito de Inclusão de Ex-Tarifário

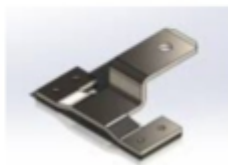
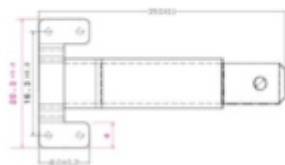
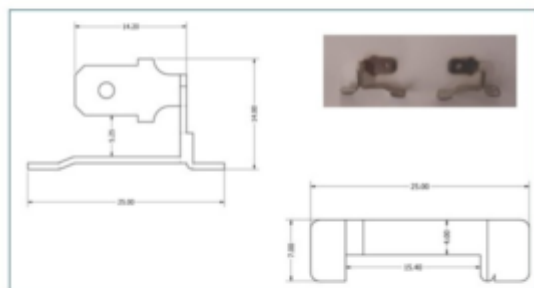
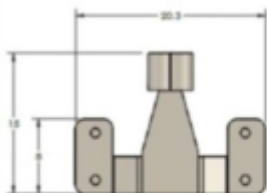
Número de Controle SDIC	NCM	Sugestão de descrição do ex-Tarifário
D227-24I	8536.90.90	Conector rígido; contendo fluxo de solda livre de chumbo (SnAgCu, SnCuNi, SnIn, AgCdIn), terminal (CuSn6 estanhado); com ponto de fusão da solda livre de chumbo de 120 a 155 graus Celsius com largura variando de 7 mm a 25 mm e comprimento variando de 14 mm a 39 mm; para fabricação de conjunto vidro automotivo; com função de atuar como interface entre sistemas transmitindo ondas eletromagnéticas e/ou energia elétrica; com aplicação em automóveis, veículos comerciais leves, caminhões, ônibus.

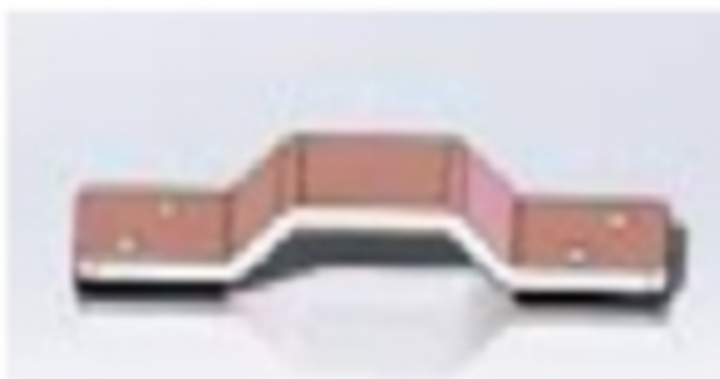
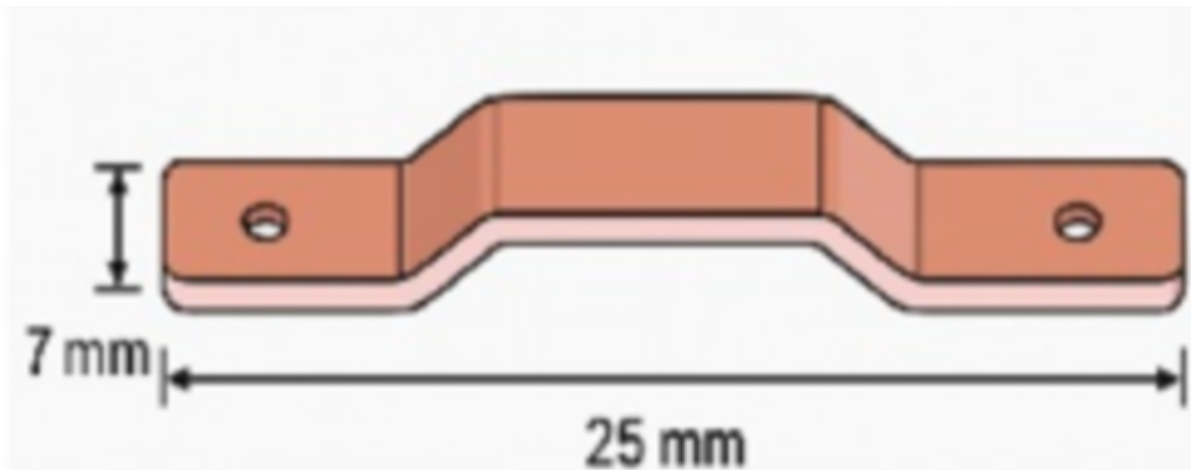
### 1. Especificações técnicas detalhadas da autopeça

*(características quantitativas e qualitativas, por exemplo: dimensões, materiais de fabricação, especificações de trabalho/funcionamento [torque, potência, resistência, tensão, corrente, dureza, vazão, condutibilidade, temperatura etc.], características de hardware, software, características físicas, dentre outras inerentes a cada produto):*

Ponto de fusão da solda livre de chumbo de 120 a 155 graus Celsius com largura variando de 7 mm a 25 mm e comprimento variando de 14 mm a 39 mm

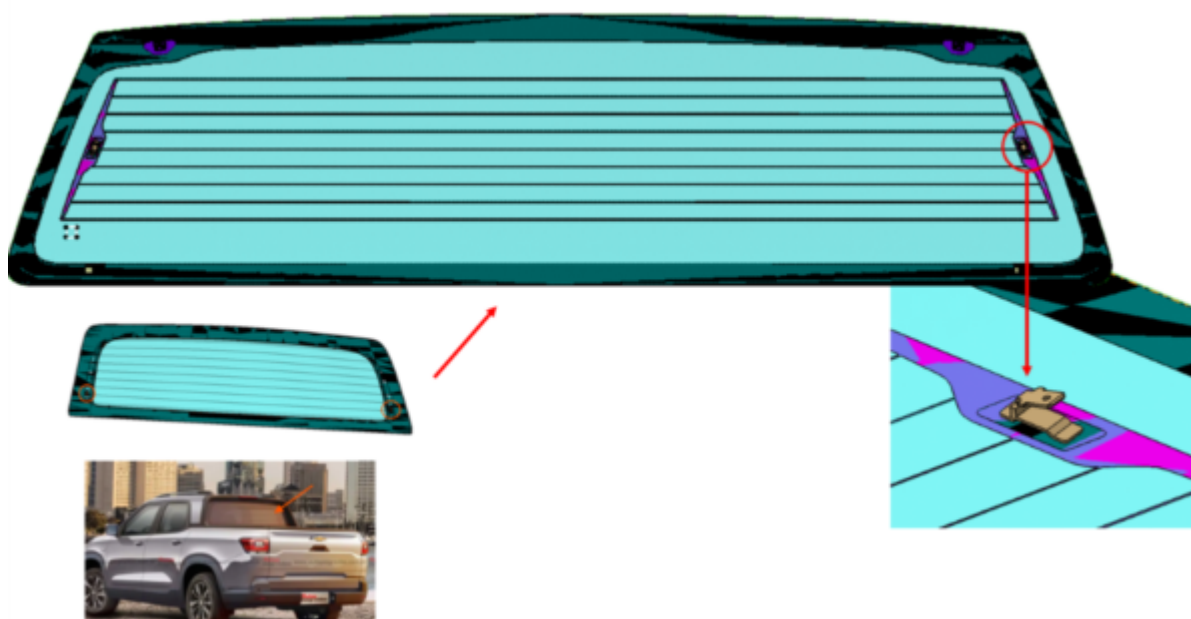
### 2. Imagens da autopeça importada e/ou desenho esquemático *(obrigatório conter as principais dimensões em milímetros):*





**3. Aplicação do item importado** *(em qual produto fabricado pela empresa pleiteante o item importado será incorporado).*

Aplicado em: conjunto vidro automotivo



**4. Função do item importado no produto fabricado pela empresa pleiteante do ex-tarifário:**

Atuar como interface entre sistemas transmitindo ondas eletromagnéticas e/ou energia elétrica

Veículos(s): automóveis, veículos comerciais leves, caminhões, ônibus